



紀和ニュース

(伊賀の里からの便り)

2018年(平成30年)5月15日

第29号

1、はじめに

生きとし生けるものが活気に満ち、夏に向い力強い歩みを見せる季節となりました。年齢を重ねましてもこの季節を迎えると太陽のエネルギーあるいは多くの動植物の活力を受けて、元気になってきます。

普通に日本で生活していながらこのような季節の豊かさを感じる事が出来ることに感謝しています。

工作機械業界はおかげさまで好調に推移し、非常にありがたく存じております。同時にこの好調さから発生するパーツの納期遅れ、購入パーツの価格アップで苦勞する場面が多々発生しております。

その結果として、頂いたお引合に対しこれまで通常と思われる納期回答がし難くなってきており、ご迷惑をおかけしています。

このような状況下ではありますが、少しでも納期の改善ができるように努力し、良い成果並びに皆様のご理解を得られますよう尽力する所存です。

皆様からの変わらない御支援にプラスして、この季節の豊かな自然から得られるエネルギーを力にして、納期対応等について改善努力を続けてまいります。

代表取締役社長 西井 幸司

2、2018年度新入社員紹介

4月2日に入社式を行いました。

本年度は1名の新入社員が入社致しました。

株式会社紀和マシナリーで働けることは大いなる喜びであり大変光榮に思っております。今年の新入社員は私一人ですが、精一杯の努力を惜しまずに二人三人分の働きをしていきたいです。

まだまだ未熟ですが、どうぞよろしくお願い申し上げます。

(平成30年度入社 花山智輝)



3、アメリカからの便り(駐在社員:山本 知宏)

アメリカの駐車事情：駐車スペースには頭から突っ込むべし!?

アメリカでスーパーマーケット等に駐車をするとみんなが駐車スペースに車を頭から突っ込ませて駐車している光景をよく見ます。実はいくつか理由があるそうです。



・スーパーの駐車場にて

1. 運転がへタで車庫入れ操作が苦手なため。

アメリカの運転免許の実技試験はさほど難しくなく、親から運転を教えてもらうだけでも合格できるというケースが結構あります。そのため、車庫入れを頻繁に練習するわけではないので必然的に車庫入れが苦手になり、前向き駐車になるようです。

2. 車に購入品を積み込みやすくするため。

アメリカ人は、休日には大量の買い物をします。後方駐車では大量の購入品が積みにくくなるので前向き駐車しています。



・スーパーのレジにて

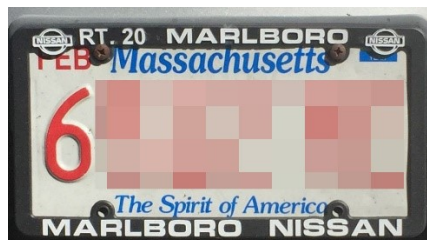
3. パトカーにナンバープレートを確認しやすくさせるため。

通常ナンバープレートは車の前後に1枚ずつ付いていますが、マサチューセッツ州では車の後ろに1枚だけ付いている緑色のナンバープレートがあります。

パトカーが巡回確認しやすいように、ナンバープレートが付いている後ろを見せる為という話を聞いた事があります。この説は信憑性が低いですが！



・緑のナンバープレート



・通常のナンバープレート

日本では車庫入れなど後方駐車するケースが多いですが、アメリカでは上記の理由で駐車スペースに前向き駐車する様です。こういう所にお国柄が表れてくるのも面白いものです。ですが、アメリカで駐車場を歩くときは、いきなり車が出てきて接触事故となりやすいのでご注意ください!!

KIWA Japan

株式会社 紀和マシナリー

〒518-0752

三重県名張市蔵持町原出522-51

TEL: 0595-64-4758

FAX: 0595-64-7529

E-mail: sales@kiwa-mc.co.jp

URL: <http://www.kiwa-mc.co.jp>