



紀和ニュース

(伊賀の里からの便り)

2010年(平成22年)7月1日

第5号

1、はじめに

夏本番を迎える季節となりました。皆様はこの暑い夏の到来を楽しみにされていますか。私も夏の到来を楽しみにしていた時期がありましたが、今はこの暑さをどのように乗り切るかという思いを持つようになってしまっています。そこで今年は夏を迎えるにあたって夏は暑いものと割り切り、逆に夏を楽しめる気持を持つようにするつもりです。

さて、前号の小紙にて御案内しています「ハイブリッドガイド」のテストについてですが、KH-55にて加工テストを頑張っ行っております。テスト途中ではありますが「ハイブリッドガイド」を使用することで加工時の振動を大きく抑えられることは間違いないという結果を得ております。下記に「ハイブリッドガイド」が有りの場合となしの場合で加工した際の写真を紹介させて頂いております。

さらにテストを重ね、皆様の期待に答えられる商品化を早く進め、完成の報告をさせていただけるように強く願っております。

代表取締役社長 西井幸司

2、中国事情

《上海万博》

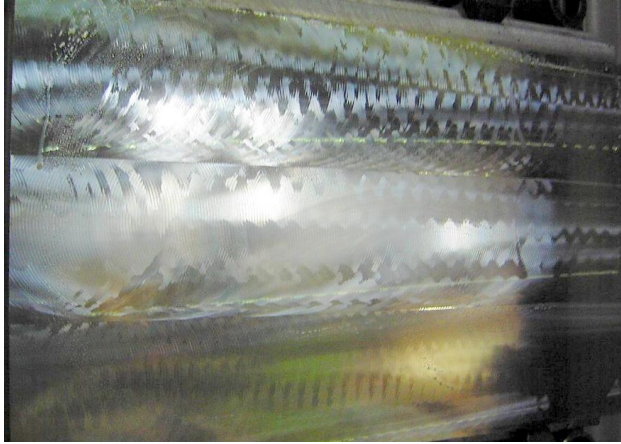
現在中国では、上海万博が開催されています。テーマは、「より良い都市、より良い生活」で、2010年5月1日～10月31日までの6ヶ月間(184日間)開催され、246の国・地域と国際組織からの出展があるそうです。開催前には皆さんもご存じの通り盗作疑惑(PRソング、中国館、マスコット)、会場準備・運営についてなど様々な問題点が指摘されながらの開幕でした。しかし開幕後も観客のモラルはまだまだで、車いすや老人を優先的に入館させるグリーンゲートに、身障者や老人を装った家族連れが殺到し、ついには優先ゲートを閉鎖せざるを得なくなってしまうそうです。また40年前に開催された大阪万博が約6400万人の来場者で1位だったのですが、今回の上海万博はそれを超える7000万人を目標(40万人/日)としているそうです。そのために一家に1枚の無料入場券を配布したりしましたがそれでも10万人/日と伸び悩んでいた為、上海の職場・学校から急遽動員(40～50万人/日)されているそうです。しかし目標人数達成の調整弁になろうとも、上海の人々は万博開催のおかげで交通ルール、モラル、街の景観等すべてが向上してよかったと実感しているようです。なにはともあれオリンピックと万博の長蛇の列は先進国への通過点ということなのでしょう。

3、新製品情報

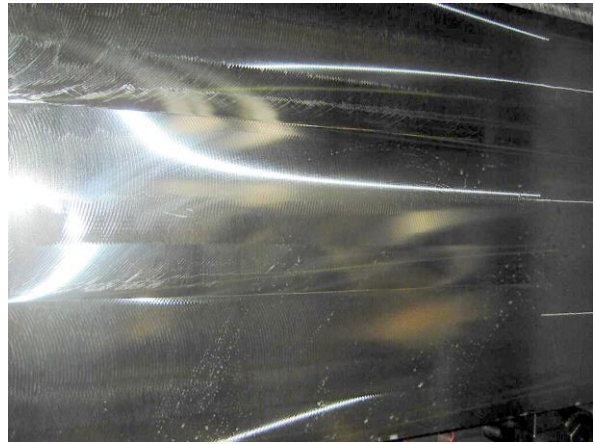
2010年9月13日～18日にアメリカ(シカゴ)で「IMTS2010」が開催されます。この機会に当社はハイブリッドガイド装着のKH-55をサンプル展示させていただきます。

下記は、このハイブリッドガイド使用の有無によるフェイスミル加工面の写真です。ハイブリッドガイドを使用したほうが加工時の振動が減少していることがわかり、ハイブリッドガイドの効果が明らかなが見えて頂けると思います。

【ハイブリッドガイドなし】



【ハイブリッドガイドあり】



現在、このハイブリッドガイドの開発テストを継続して商品としての発売を目指しています。是非ともご期待にお答えできるようにしていく所存ですので宜しくお願い致します。

4、伊賀の里情報

今回の伊賀の里情報は、「名張検定」と題して名張のことをもっと知って頂こうと思っています。皆さんはどれだけわかりますか。

No.1. 「大きな古時計」「瞳を閉じて」などのヒット曲をだした名張育ちの歌手は誰でしょう。

- ①伊藤たかみ ②平家みちよ ③平井堅

No.2. 錦生地区に「結馬」という地名がありますが、何と読むでしょう。

- ①けつま ②ゆいま ③けちば

No.3. 名張弁で「だあこ」はどんな意味でしょう。

- ①大きいタコ ②～して下さい ③～です

No.4. 名張藤堂家の家紋にも使われていた名張市のシンボルとなる花は何でしょう。

- ①ききょう ②うめ ③つつじ

No.5. 名張市のマスコットキャラクターは何でしょう。

- ①怪人20面相 ②ナッキー ③ショウレンジャー

景 ③ No.2 ③ No.1 ② No.3 ① No.4 ② No.5

KIWA Japan

株式会社 紀和マシナリー

〒518-0752

三重県名張市蔵持町原出522-51

TEL: 0595-62-5520

FAX: 0595-62-5524

E-mail: sales@kiwa-mc.co.jp

URL: <http://www.kiwa-mc.co.jp>